



## 死亡災害事例

# 墜落 4

事故の型

墜落・転落

業種

建築工事業

被災者

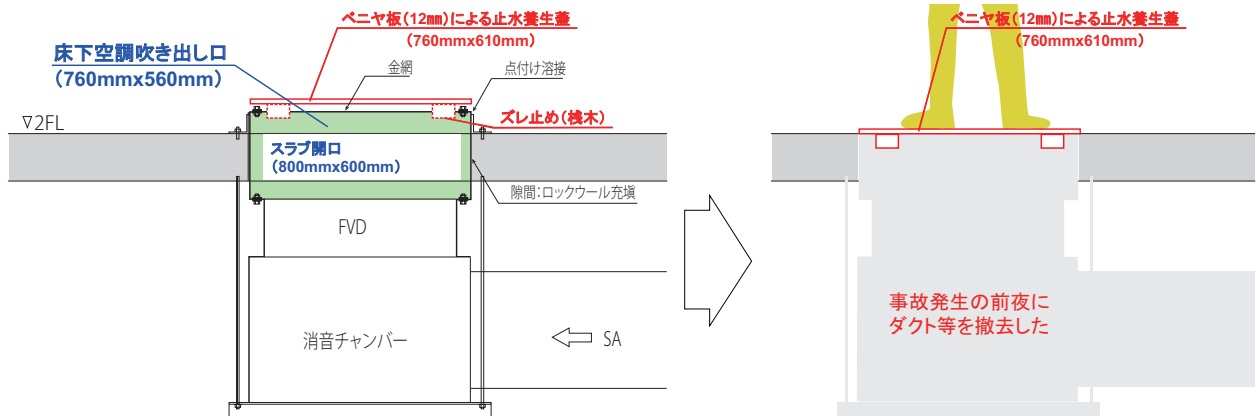
重機運転手(30代)

経験年数

5年以上10年未満

### 発生状況

建物解体工事において重機運転手が2階スラブ上を重機に向かって移動していた際に、開口養生していたダクト吹出部(1階天井から2階スラブ面へ給気するダクト)の蓋板に足をかけたところ、当該蓋板が外れ、開口部から1階床面まで高さ8.7m墜落した。(平成27年3月)



床下空調吹き出し口ダクト接続部詳細図 ※災害発生後に調査して作図したもの

### 原因と対策

(原因)

・1階での天井ボード、ダクト等を撤去した際に開口部への墜落防止措置が不十分であった。

(対策)

・解体作業によって生じた開口部に対する養生等、墜落防止措置を確実にすること。