

# 平成27年度における新たな施策及び発注見通し

## ■平成27年度施策の概要

- 建設工事請負契約に係る施工能力評価型の試行について(改正)
- 総合評価落札方式における現場代理人の実績評価について(改正)
- 「公共工事の入札及び契約の適正化を図るための措置に関する指針」に基づく措置
- 建設工事における積算基準等(土木工事積算価格算定要領)について(改正)
- 土木工事に係る設計業務委託積算要領について(改正)

## ■平成27年度発注見通し

- 発注見通しの概要
- 主要工事(WTO対象工事)

# 建設工事請負契約に係る施工能力評価型の試行について(改正)

## 適用範囲について【多様な入札契約方式の選択・活用】

### 概要

施工能力評価型は、競争参加者・発注者双方の事務負担を軽減する観点から、平成25年9月より技術的な工夫の余地が小さい工事で、予定価格が原則3億円未満の工事を対象に試行してきましたが、**予定価格が原則5億円未満の工事**まで引き上げ、更なる事務負担の軽減を図ると共に競争参加しやすい環境を整えることとしました。

### 導入のイメージ

H26年度まで

予定価格が原則3億円未満



H27年度から

予定価格が原則5億円未満

## 地域精通度等の評価基準について【評価基準の見直し】

### 概要

企業の技術力のうち選択項目である地域精通度等については、「本支店、営業所の所在地」、「地元企業の採用状況」及び「ボランティア活動による地域貢献度の実績」の評価の細分化を図りました。

### 導入のイメージ

企業 の 技術 力	地域 精 通 度 等	導入前		導入後	
		評価項目	評価基準	評価項目	評価基準
	地理的条件1	地理的条件1	〇〇県内での施工実績あり	地理的条件1	〇〇県内での施工実績あり
	地理的条件2(本支店、営業所の所在地)	地理的条件2(本支店、営業所の所在地)	〇〇県内にあり	地理的条件2(本支店、営業所の所在地)	当該地域内に本店(社)の所在あり 当該地域内に当該工種に係る建設業許可を有する支店又は営業所の所在あり 当該地域内に拠点なし
	地産品の使用状況	地産品の使用状況	使用実績あり	地産品の使用状況	使用実績あり
	地元企業の採用状況	地元企業の採用状況	〇〇県内下請業者への発注予定が請負金額の20%以上	地元企業の採用状況	県内下請業者への発注予定金額が請負金額の30%以上 県内下請業者への発注予定金額が請負金額の20%以上30%未満 県内下請業者への発注予定金額が請負金額の20%未満
	災害協定等による地域貢献度の実績	災害協定等による地域貢献度の実績	〇〇県内の災害協定あり	災害協定等による地域貢献度の実績	〇〇県内の災害協定あり
	ボランティア活動による地域貢献度の実績	ボランティア活動による地域貢献度の実績	〇〇県内での活動実績あり	ボランティア活動による地域貢献度の実績	活動実績あり(県内特定地域) 活動実績あり(同一県内) 活動実績なし
	不発弾処理対策	不発弾処理対策	〇〇県内での実績あり	不発弾処理対策	〇〇県内での実績あり

# 総合評価落札方式における現場代理人の実績評価について(改正)

施工経験及び工事成績等において、現場代理人での実績を評価【入札参加環境の改善】

## 概要

配置予定技術者の施工経験や工事成績に係る評価は、過去に従事した工事のうち、監理技術者又は主任技術者の立場で従事していた経験について優位に評価してきましたが、昨今の受注環境の変化による技術者不足を踏まえ、現場代理人の経験であっても配置予定技術者としての資格を満たす者については監理技術者又は主任技術者での施工経験と同等に評価することとしました。

## 導入のイメージ

(評価例)

H26年度まで

配置 予 定 技 術 者 の 能 力	同種工事の施工経験	役職(監理(主任)技術者)経験有り
		役職(監理(主任)技術者)経験無し
	同種工事の監理(主任)技術者の経験	工事成績評価85点以上
		工事成績評価80点以上
○○○○○○○○		
	○○○○○○○○	



H27年度から

配置 予 定 技 術 者 の 能 力	同種工事の施工経験	役職(監理(主任)技術者又は現場代理人)経験有り
		役職(監理(主任)技術者又は現場代理人)経験無し
	同種工事の監理(主任)技術者又は現場代理人の経験	工事成績評価85点以上
		工事成績評価80点以上
○○○○○○○○		
	○○○○○○○○	

## 「公共工事の入札及び契約の適正化を図るための措置に関する指針」に基づく措置

### 下請契約における建設業者の社会保険等未加入対策【現場の担い手の確保】

各地方防衛局等で発注する建設工事においては、「公共工事の入札及び契約の適正化を図るための措置に関する指針」に基づく措置として、以下のとおり行なうこととします。

#### 対象工事

下請け契約の請負代金の総額が、3,000万円(工事が建築一式工事の場合は4,500万円)以上になる場合

#### 措置概要

- 受注者は、原則として、社会保険等未加入建設業者を下請契約の相手方としてはならない。
- 発注者は、施工体制台帳等で全ての下請業者の社会保険等加入状況を確認します。
- 社会保険等未加入の一次下請業者と契約した場合は、制裁金の請求等の措置をとります。
- 社会保険等未加入の建設業者と判明した場合は、全てについて、建設業許可行政庁へ通報します。

#### 適用時期

平成27年4月1日以降に入札公告に付す建設工事から適用します。

# 建設工事における積算基準等(土木工事積算価格算定要領)について(改正)

人材育成・確保等の必要性を踏まえた適正な利潤の確保

## 概要

国土交通省の土木工事積算基準が本年3月に改正され、人材育成・確保等の必要性を踏まえた適正な利潤を確保するため、一般管理費等率が改正されたことを受けて、当省の土木工事積算価格算定要領における一般管理費等率を改正するもの。

## 改正内容

H26年度まで

工事原価	500万円以下	500万円を超え30億円以下	30億円を超えるもの
一般管理費等率	14.38%	$-2.57651 \times \text{Log}(C_p) + 31.63531$ (%) $C_p = \text{工事原価(単位:円)}$	7.22%



H27年度から

工事原価	500万円以下	500万円を超え30億円以下	30億円を超えるもの
一般管理費等率	20.29%	$-4.63586 \times \text{Log}(C_p) + 51.34242$ (%) $C_p = \text{工事原価(単位:円)}$	7.41%

## 適用時期等

平成27年4月1日以降に入札公告に付す土木工事に適用します。  
また、共通仮設費率及び現場管理費率については、今年度実施予定の諸経費解析結果を踏まえて今年度中に改正予定です。

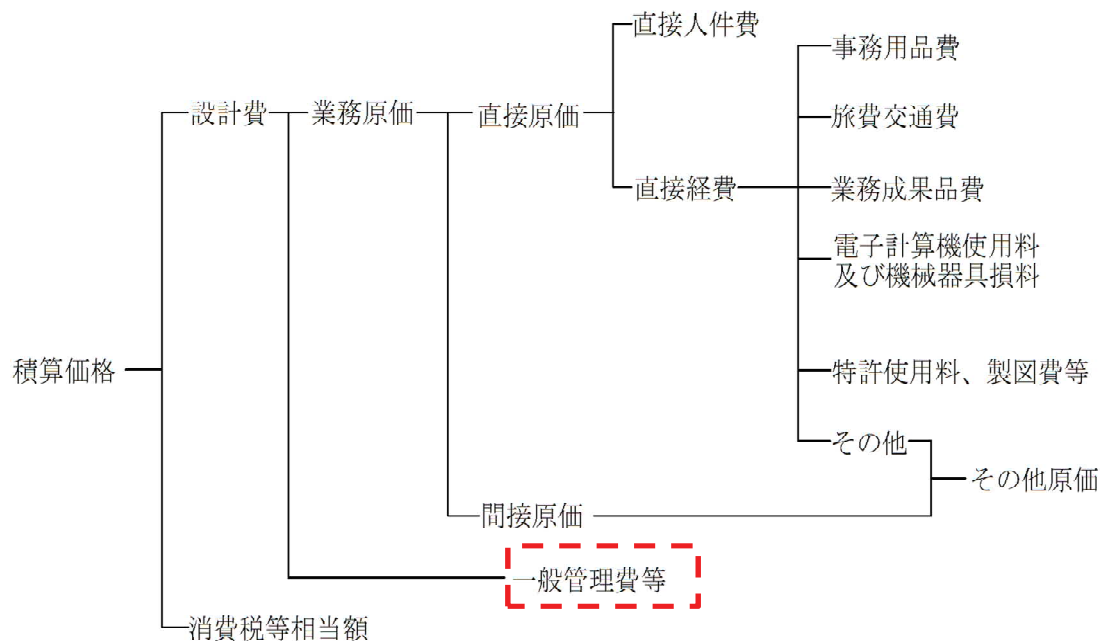
# 土木工事に係る設計業務委託積算要領について(改正)

## 設計業務における適正な利潤の確保

### 概要

国土交通省の土木設計業務等積算基準が本年3月に改正され、本社経費などの算定に用いている設計費に占める一般管理費等の割合(β)が改正されたことを受けて、当省の土木工事に係る設計業務委託積算要領における一般管理費等の割合を改正するもの。

### 改正内容



	β
H26年度まで	30%
H27年度から	35%

一般管理費等の算出式

$$\text{一般管理費等} = (\text{業務原価}) \times \beta / (1 - \beta)$$

### 適用時期等

平成27年4月1日以降に入札公告に付す土木設計業務に適用します。



# 平成27年度 発注見通しの概要

---

## 4月期公表分

### ◆WTO事案の工事

- ・6億円以上10億円未満 : 約 50件
- ・10億円以上20億円未満 : 約 20件
- ・20億円以上 : 約 15件

◆上記事案以外の工事 約 500件

◆建設コンサルタント業務 約 500件

# 平成27年度 主要工事(WTO対象工事)

(4月期公表分) 1/5

※ 記載内容は、平成27年4月10日現在の見通しであるため、実際の発注工事がこの記載と異なる場合、また、ここに記載されていない工事が発注される場合がある。

工事件名	場所	期間	種別	工事概要
三沢(27)倉庫新設建築その他工事	青森県 三沢基地	20ヶ月	建築一式工事	倉庫(RC造2階建/S造平屋建 約5,300m <sup>2</sup> )新設建築工事、附属土木工事
三沢米軍(27)給電(429)構内外線等整備工事	青森県 三沢基地	30ヶ月	電気工事	ケーブル管路敷設等工事
市ヶ谷(27)庁舎新設建築工事	東京都 市ヶ谷駐屯地等	18ヶ月	建築一式工事	庁舎(RC造 3階建 約2,200m <sup>2</sup> )警衛所新設(RC造 平屋建 約60m <sup>2</sup> )新設の建築工事 等
宇都宮(27)隊庁舎新設建築工事	栃木県 宇都宮駐屯地	15ヶ月	建築一式工事	隊庁舎(RC造 4階建 約3,700m <sup>2</sup> )新設の建築等工事
木更津(27)資料館新設工事	千葉県 木更津駐屯地	14ヶ月	建築一式工事	資料館新設工事(RC造 平屋建 約460m <sup>2</sup> )、既設建物解体撤去工事
下志津(27)鉄塔新設工事	千葉県 下志津駐屯地 等	14ヶ月	建築一式工事	鉄塔新設工事(S造 高さ 約100m)局舎新設工事(RC造 平屋建 約50m <sup>2</sup> ) 等
市ヶ谷(27)庁舎C3棟改修工事	東京都 市ヶ谷駐屯地	15ヶ月	建築一式工事	庁舎C3棟、庁舎A棟の改修工事 等
防医大(27)病棟改修建築工事	埼玉県 防衛医科大学校	16ヶ月	建築一式工事	病棟(SRC造 12階建/地下1階 約27,000m <sup>2</sup> )の一部、研修医棟(SRC造 8階建 約4,100m <sup>2</sup> )等の耐震改修の建築工事
防医大(27)病棟改修機械工事	埼玉県 防衛医科大学校	16ヶ月	管工事	病棟(SRC造 12階建/地下1階 約27,000m <sup>2</sup> )の一部、研修医棟(SRC造 8階建 約4,100m <sup>2</sup> )等の耐震改修の機械工事
硫黄島(27)局舎新設工事	東京都 硫黄島	21ヶ月	土木一式工事	通信施設の造成等
目黒(27)庁舎新設工事	東京都 艦艇整備研究所 等	22ヶ月	建築一式工事	庁舎新設工事 (RC造 5階建 約9,000m <sup>2</sup> ) 既設建物解体工事 等
市ヶ谷(27)庁舎管理設備整備工事	東京都 市ヶ谷駐屯地	16ヶ月	電気通信工事	庁舎管理設備整備工事
市ヶ谷(27)非常電話設備整備工事	東京都 市ヶ谷駐屯地	28ヶ月	電気通信工事	非常電話設備整備工事
横田(27)倉庫(1203)新設建築工事	東京都 横田飛行場	17ヶ月	建築一式工事	倉庫(S造 2階建 約3,300m <sup>2</sup> )新設の建築等工事
富士(27)訓練施設新設等建築その他工事	静岡県 富士学校	14ヶ月	建築一式工事	訓練施設RC造3階建約1,800m <sup>2</sup> 新設に係る建築工事及び隊舎約1,600m <sup>2</sup> ×2棟解体工事 等
長浦(27)岸壁整備等工事	神奈川県 横須賀地方総監部	25ヶ月	土木一式工事	岸壁154m、護岸60m 一式の整備工事 等
長浦(27)栈橋整備工事	神奈川県 横須賀地方総監部	21ヶ月	土木一式工事	栈橋新設約200m 一式の整備工事 等
船越外(27)庁舎等新設造成等工事	神奈川県 横須賀地方総監部	15ヶ月	土木一式工事	庁舎及び宿舎新設に伴う敷地造成工事(土工事約10万m <sup>3</sup> )一式 等
田浦(27)倉庫新設建築工事	神奈川県 横須賀地方総監部	24ヶ月	建築一式工事	補給倉庫新設S造3階建約15200m <sup>2</sup> 建築工事一式
防大外(27)理工学館A棟新設等建築追加工事	神奈川県 防衛大学校等	20ヶ月	建築一式工事	理工学館A棟新設RC造5階建19,400m <sup>2</sup> の躯体工事、建築工事 等



# 平成27年度 主要工事(WTO対象工事)

(4月期公表分) 2/5

※ 記載内容は、平成27年4月10日現在の見通しであるため、実際の発注工事がこの記載と異なる場合、また、ここに記載されていない工事が発注される場合がある。

工事件名	場所	期間	種別	工事概要
横須賀米軍(27)工場(295)新設等建築その他工事	神奈川県 横須賀海軍施設	30ヶ月	建築一式工事	工場新設SRC造4階建約9,400m <sup>2</sup> 、建築工事一式、既設建物約300m <sup>2</sup> 、解体工事一式、
横須賀米軍(27)工場(295)新設機械工事	神奈川県 横須賀海軍施設	30ヶ月	管工事	工場新設SRC造4階建約9,400m <sup>2</sup> 、走行クレーン9基、付帯機械工事一式
厚木米軍(27)雨水排水(750)整備土木工事	神奈川県 厚木海軍飛行場	27ヶ月	土木一式工事	推進工法、雨水管φ2400、L=500m等、土木工事一式、詳細図等作成業務一式
座間(H27)宿舎新設土木工事	神奈川県 キャンプ座間	10ヶ月	土木一式工事	宿舎A、宿舎B、立体駐車場A、及び立体駐車場等の附帯土木工事一式
川西(27)病院改修建築その他工事	兵庫県 川西駐屯地	21ヶ月	建築一式工事	病院耐震改修RC造3階建 約3,700m <sup>2</sup> の建築・附帯土木工事一式
奈良(27)隊舎新設建築その他工事	奈良県 奈良基地	20ヶ月	建築一式工事	隊舎RC造4階建 約7,600m <sup>2</sup> の新設、図書館改修の建築工事一式 等
松山(27)隊庁舎等新設建築その他工事	愛媛県 松山駐屯地	23ヶ月	建築一式工事	隊庁舎RC造 5階建 約7,800m <sup>2</sup> 、給水ポンプ室等新設の建築工事一式 等
美保(27)格納庫新設等機械工事	鳥取県 美保基地	17ヶ月	管工事	整備格納庫 S造 平屋建 約 8,350m <sup>2</sup> 等の機械工事
見島(27)局舎新設等建築工事	山口県 見島分屯基地	31ヶ月	建築一式工事	隊庁舎新設 RC造 地上3階建地下1階建 約5,200m <sup>2</sup> 局舎等新設の建築工事一式
見島(27)局舎新設等機械工事	山口 見島分屯基地	30ヶ月	管工事	隊庁舎新設 RC造 地上3階建地下1階建 約5,200m <sup>2</sup> 局舎等新設の機械工事
美保通信所(27)造成等土木その他工事	鳥取県 美保通信所	11ヶ月	土木一式工事	造成工事、構内通信線路工事の土木工事 等
岩国飛行場(H27)装備作業地区整備土木その他工事	山口県 岩国飛行場	15ヶ月	土木一式工事	舗装工事 約32,000m <sup>2</sup> の土木工事、航空灯火工事及び通信線路整備 等
岩国飛行場(H25)小学校新設機械追加工事	山口県 岩国飛行場	9ヶ月	管工事	小学校 RC造 2階建 13,400m <sup>2</sup> 、RC造 2階建 13,000m <sup>2</sup> 新設の機械工事
岩国飛行場(H25)中学校新設機械追加工事	山口県 岩国飛行場	9ヶ月	管工事	中学校 RC造 3階建 約12,200m <sup>2</sup> 新設の機械工事
岩国飛行場(H25)高校新設機械追加工事	山口県 岩国飛行場	9ヶ月	管工事	高校 RC造 3階建 約15,400m <sup>2</sup> 新設の機械工事
岩国飛行場(H27)売店地区既設建物解体等工事	山口県 岩国飛行場	11ヶ月	とび・土工・コンク リート工	売店地区の解体撤去工事及びユーティリティの切り直し
岩国飛行場(H27)医療施設新設追加工事	山口県 岩国飛行場	17ヶ月	建築一式工事	医療施設 RC造 4階建 約12,200m <sup>2</sup> の建築工事一式 等
岩国飛行場(H27)低層住宅(1工区)新設建築工事	山口県 岩国飛行場	15ヶ月	建築一式工事	低層住宅 RC造 2階建 約290m <sup>2</sup> ×56棟ほか6棟の新設の建築工事一式 等
岩国飛行場(H27)低層住宅(2工区)新設建築工事	山口県 岩国飛行場	15ヶ月	建築一式工事	低層住宅RC造 3階建 約870m <sup>2</sup> ×3棟、RC造 3階建 約1,200m <sup>2</sup> ×2棟の建築工事一式 等
岩国飛行場(H27)低層住宅(3工区)新設建築工事	山口県 岩国飛行場	15ヶ月	建築一式工事	低層住宅RC造 2階建 約290m <sup>2</sup> ×18棟ほか10棟の新設の建築工事一式 等

# 平成27年度 主要工事(WTO対象工事)

(4月期公表分) 3/5

※ 記載内容は、平成27年4月10日現在の見通しであるため、実際の発注工事がこの記載と異なる場合、また、ここに記載されていない工事が発注される場合がある。

工事件名	場所	期間	種別	工事概要
岩国飛行場(H27)低層住宅(4工区)新設建築工事	山口県 岩国飛行場	15ヶ月	建築一式工事	低層住宅RC造 3階建 約870m <sup>2</sup> ×8棟、RC造 3階建 約1,200m <sup>2</sup> ×6棟ほか6棟新設の建築工事一式等
岩国飛行場(H27)低層住宅(1・2工区)新設電気その他工事	山口県 岩国飛行場	15ヶ月	電気工事	低層住宅RC造 2階建 約290m <sup>2</sup> ×56棟ほか11棟の新設の電気、通信工事
岩国飛行場(H27)低層住宅(3工区)新設電気その他工事	山口県 岩国飛行場	15ヶ月	電気工事	低層住宅RC造 2階建 約290m <sup>2</sup> ×18棟ほか10棟の新設の電気、通信工事
岩国飛行場(H27)低層住宅(4工区)新設電気その他工事	山口県 岩国飛行場	15ヶ月	電気工事	低層住宅RC造 3階建 約870m <sup>2</sup> ×8棟、RC造 3階建 約1,200m <sup>2</sup> ×6棟ほか6棟新設の電気、通信工事
岩国飛行場(H27)低層住宅(1・2工区)新設機械工事	山口県 岩国飛行場	15ヶ月	管工事	低層住宅RC造 2階建 約290m <sup>2</sup> ×56棟ほか11棟の新設の機械工事
岩国飛行場(H27)低層住宅(3工区)新設機械工事	山口県 岩国飛行場	15ヶ月	管工事	低層住宅RC造 2階建 約290m <sup>2</sup> ×18棟ほか10棟の新設の機械工事
岩国飛行場(H27)低層住宅(4工区)新設機械工事	山口県 岩国飛行場	15ヶ月	管工事	低層住宅RC造 3階建 約870m <sup>2</sup> ×8棟、RC造 3階建 約1,200m <sup>2</sup> ×6棟ほか6棟新設の機械工事
岩国飛行場(H27)低層住宅新設土木工事	山口県 岩国飛行場	15ヶ月	土木一式工事	低層住宅RC造 2階建 約290m <sup>2</sup> ×74棟ほか41棟新設の土木工事
岩国飛行場(H27)管理倉庫新設建築その他工事	山口県 岩国飛行場	18ヶ月	建築一式工事	管理倉庫 RC造 平屋建 約2,800m <sup>2</sup> の建築、土木工事
岩国飛行場(H27)下士官宿舎新設建築その他工事	山口県 岩国飛行場	21ヶ月	建築一式工事	下士官宿舎 RC造 5階建 約13,000m <sup>2</sup> ×2棟の建築、土木工事
岩国飛行場(H27)下士官宿舎新設電気工事	山口県 岩国飛行場	21ヶ月	電気工事	下士官宿舎 RC造 5階建 約13,000m <sup>2</sup> ×2棟の電気工事
岩国飛行場(H27)下士官宿舎新設機械工事	山口県 岩国飛行場	21ヶ月	管工事	下士官宿舎 RC造 5階建 約13,000m <sup>2</sup> ×2棟の機械工事
岩国飛行場(H27)訓練施設新設土木その他工事	山口県 岩国飛行場	20ヶ月	土木一式工事	陸上競技場(下士官用)グラウンド整備 約14,700m <sup>2</sup> の土木、建築、電気、機械工事
岩国飛行場(H27)獣医施設等新設建築その他工事	山口県 岩国飛行場	22ヶ月	建築一式工事	獣医施設 RC造 平屋建 約740m <sup>2</sup> 犬舎 RC造 2階建 約670m <sup>2</sup> 等新設の建築、土木工事等
岩国飛行場(H27)S通り雨水排水等整備土木工事	山口県 岩国飛行場	18ヶ月	土木一式工事	雨水排水整備工事、道路舗装工事
岩国飛行場(H27)愛宕山(運動施設地区)野球場新設建築その他工事	山口県 岩国飛行場	19ヶ月	建築一式工事又は土木一式工事	野球場 RC造一部S造 2階建 約9,400m <sup>2</sup> の建築、土木工事
岩国飛行場(H27)愛宕山(運動施設地区)野球場新設電気その他工事	山口県 岩国飛行場	19ヶ月	電気工事	野球場 RC造一部S造 2階建 約9,400m <sup>2</sup> の電気、機械及び通信工事
岩国飛行場(H27)愛宕山(運動施設地区)壘球場新設建築その他工事(その1)	山口県 岩国飛行場	16ヶ月	建築一式工事又は土木一式工事	ソフトボール場(西側)の建築、土木、電気及び通信工事
岩国飛行場(H27)愛宕山(運動施設地区)壘球場新設建築その他工事(その2)	山口県 岩国飛行場	16ヶ月	建築一式工事又は土木一式工事	ソフトボール場(東側)の建築、土木、電気及び通信工事
岩国飛行場(H27)愛宕山(住宅地区)給水施設整備工事	山口県 岩国飛行場	15ヶ月	土木一式工事	住宅地区給水幹線整備工事、ポンプ室の建築、機械及び電気工事

# 平成27年度 主要工事(WTO対象工事)

(4月期公表分) 4/5

※ 記載内容は、平成27年4月10日現在の見通しであるため、実際の発注工事がこの記載と異なる場合、また、ここに記載されていない工事が発注される場合がある。

工事件名	場所	期間	種別	工事概要
岩国飛行場(H27)愛宕山(住宅地区)構内外線等整備工事	山口県 岩国飛行場	15ヶ月	電気工事	構内外線整備工事
岩国飛行場(H27)愛宕山(住宅地区)生活支援施設等新設建築工事	山口県 岩国飛行場	25ヶ月	建築一式工事	コミュニティ・フィットネスセンター RC造 2階建 3,200m <sup>2</sup> 、警衛所及び倉庫等新設の建築工事
岩国飛行場(H27)愛宕山(運動施設地区)陸上競技場新設工事	山口県 岩国飛行場	21ヶ月	建築一式工事又は 土木一式工事	400mトラック、スタンド RC造/S造 2階建 100m <sup>2</sup> の建築、土木工事 等
岩国飛行場(H27)愛宕山(運動施設地区)文化交流施設新設建築工事	山口県 岩国飛行場	21ヶ月	建築工事一式	文化交流施設 RC造 2階建 約4,500m <sup>2</sup> 等の建築工事
岩国飛行場(H27)愛宕山(運動施設地区)給排水等整備工事(その2)	山口県 岩国飛行場	18ヶ月	土木一式工事	給排水支線整備工事
岩国飛行場(H27)愛宕山地区法面整備工事	山口県 岩国飛行場	19ヶ月	土木一式工事	法面整備工事
岩国飛行場(27)藻場・干潟回復工事	山口県 岩国飛行場	16ヶ月	土木一式工事	盛土工事(海上施工)
相浦(27)整備場等新設建築その他工事	長崎県 相浦駐屯地	23ヶ月	建築一式工事	整備場新設S造平屋建RC造2階建約3,110m <sup>2</sup> 、油脂庫新設RC造平屋建約30m <sup>2</sup> に係る建築、造成工事
相浦(27)隊庁舎新設建築工事	長崎県 相浦駐屯地	20ヶ月	建築一式工事	隊庁舎新設RC造6階建約9,250m <sup>2</sup> に係る建築工事
大分(27)敷地造成等土木工事	大分県 大分分屯地	16ヶ月	土木一式工事	敷地造成工事約43,300m <sup>2</sup> 、樹木伐採、擁壁工事、排水路整備工事
空自那覇(27)隊舎新設建築その他工事	沖縄県 那覇基地	12ヶ月	建築一式工事	隊舎(RC-3 約5,500m <sup>2</sup> )新設に係る建築工事一式、配管用スリーブ及び土間配管一式
空自那覇(27)燃料施設新設土木工事	沖縄県 那覇基地	14ヶ月	土木一式工事	燃料タンク(6,000KL)新設に伴う土木工事一式
嘉手納(27)管理棟(659)新設建築等工事	沖縄県 嘉手納飛行場	29ヵ月	建築一式工事	管理棟(RC-1、5,576m <sup>2</sup> )新設、既設建物解体に伴う建築工事一式
ホワイトビーチ(27)汚水処理施設新設工事	沖縄県 ホワイトビーチ	29ヵ月	管工事	汚水処理槽(汚水処理量570m <sup>3</sup> /日)本体新設工事
シュワブ(H27)厚生施設(0511)造成等工事	沖縄県 キャンプ・シュワブ	15ヶ月	土木一式工事	敷地造成(厚生施設(0511)、立体駐車場、電気切回工事含む)工事一式
シュワブ(H27)隊舎(0514)新設建築その他工事(1工区)	沖縄県 キャンプ・シュワブ	24ヶ月	建築一式工事	隊舎(0514)(RC-4 約6,648m <sup>2</sup> )新設に係る建築一式工事、付帯造成工事
シュワブ(H27)隊舎(0514)新設建築その他工事(2工区)	沖縄県 キャンプ・シュワブ	24ヶ月	建築一式工事	隊舎(0514)(RC-4 約6,648m <sup>2</sup> )新設に係る建築一式工事、付帯造成工事
シュワブ(H27)隊舎(0514)新設機械工事(1工区)	沖縄県 キャンプ・シュワブ	24ヶ月	管工事	隊舎(0514)(RC-4 約6,648m <sup>2</sup> )新設に係る機械工事一式
シュワブ(H27)隊舎(0514)新設機械工事(2工区)	沖縄県 キャンプ・シュワブ	24ヶ月	管工事	隊舎(0514)(RC-4 約6,648m <sup>2</sup> )新設に係る機械工事一式
シュワブ(H27)講堂(0512)新設建築その他工事	沖縄県 キャンプ・シュワブ	24ヶ月	建築一式工事	講堂(0512)(RC-3 約2,027m <sup>2</sup> )新設に係る建築一式工事、付帯造成工事

# 平成27年度 主要工事(WTO対象工事)

(4月期公表分) 5/5

※ 記載内容は、平成27年4月10日現在の見通しであるため、実際の発注工事がこの記載と異なる場合、また、ここに記載されていない工事が発注される場合がある。				
工事件名	場所	期間	種別	工事概要
シュワブ(H27)講堂(0512)新設電気その他工事	沖縄県 キャンプ・シュワブ	24ヶ月	電気工事	講堂(0512)(RC-3 約2,027m <sup>2</sup> )新設に係る電気、通信工事一式
シュワブ(H27)道路拡幅(2590)新設工事	沖縄県 キャンプ・シュワブ	25ヶ月	土木一式工事	道路拡幅(アンダーパス)工事等一式
シュワブ(H27)保管庫(0590)新設土木その他工事(1工区)	沖縄県 キャンプ・シュワブ	13ヶ月	土木一式工事	保管庫*1棟新設に係る土木、設備工事一式
シュワブ(H27)保管庫(0590)新設土木その他工事(2工区)	沖縄県 キャンプ・シュワブ	13ヶ月	土木一式工事	保管庫*1棟新設に係る土木、設備工事一式
シュワブ(H27)保管庫(0590)新設土木その他工事(3工区)	沖縄県 キャンプ・シュワブ	13ヶ月	土木一式工事	保管庫*1棟新設に係る土木、設備工事一式
シュワブ(H27)保管庫(0590)新設土木その他工事(4工区)	沖縄県 キャンプ・シュワブ	13ヶ月	土木一式工事	保管庫*1棟新設に係る土木、設備工事一式