

経審データを用いた 経営分析・経営計画セミナー

社団法人
東京建設業協会

「経営分析・経営計画セミナー」は、参加企業の経審データから得た具体的な数値を基にした経営分析・経営計画資料を作成し、参加企業ごとに個別の分析と予測を行います。

経審から得られる過去5年の完成工事高・付加価値／売上総利益・経常利益などを元に、各企業の変動費と固定費を推定し、分岐点分析と経営安全率(安全余裕率)を算定します。

この分析結果を元に「このまま経営改善の対策を実施しないと、3年後にはどうなるか?」、「3年後の目標利益を達成するためには、何をすればいいのか?」など、中期経営計画を策定する際の目標数値を算定します。また新経審の特徴と経営計画を策定する際のポイントについても解説します。

参加企業ごとの資料は、セミナー当日に配布いたします。経審を受診されていない企業は、申込時にその旨をご相談ください。

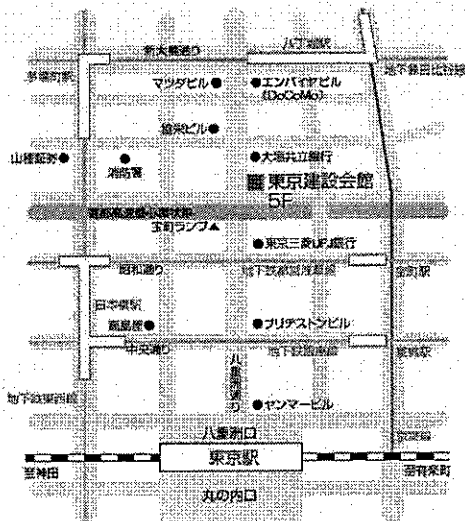
どうぞ、奮ってご参加ください。

開催日時

平成20年10月10日(金) 13時30分～16時30分 (13時より受付)

会場

東京建設業協会 会議室 中央区八丁堀2-5-1 東京建設会館5階〔TEL03-3552-5656〕



交通：JR東京駅 八重洲口から徒歩10分
地下鉄宝町駅A2、八丁堀駅A5から徒歩3分
地下鉄日本橋駅A1、京橋駅6番から徒歩5分

対象者

中小建設業経営者、事業承継者、経営幹部、経営計画部門

講師

日本マルチメディア・エクイップメント(株)
代表取締役 高田守康氏

申込方法等

- ・ 定員30名
- ・ 申込書によりFAX(03-3555-2170)にてお申込み下さい。
- ・ 申込が受けられますと、受付番号を記入のうえ返送させていただきます。
- ・ 定員等の都合により受けられない場合は、その旨ご連絡いたします。
- ・ 当日は申込書をご持参下さい。

問い合わせ先

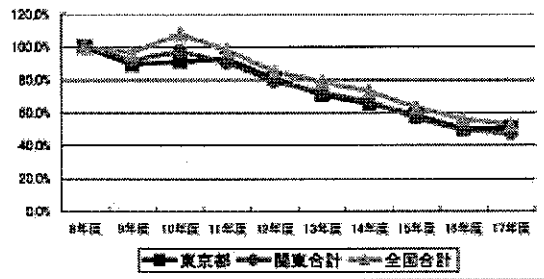
社団法人東京建設業協会 講習会係 (TEL 03-3552-5656 FAX 03-3555-2170)
〒104-0032 中央区八丁堀 2-5-1 東京建設会館 5階
各種研修会等のご案内については、東建ホームページ (<http://www.token.or.jp>) に掲載しております。

当日は参加企業ごとの経審データを元に作成した資料を配布します。

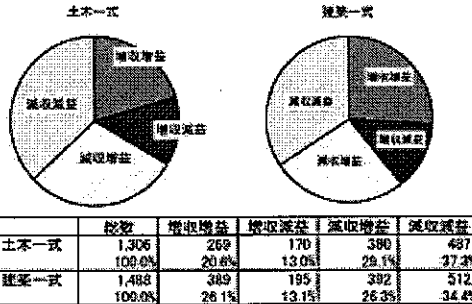
地元建設業界の経営環境について

2006/6/5

最近10年間の前払保証額推移



東京都内建設業者の経営状況



年度	3年度	4年度	5年度	6年度	7年度	8年度	9年度	10年度	11年度	12年度	13年度	14年度	15年度	16年度	17年度
茨城県	430,036	482,002	528,175	472,187	577,145	542,909	506,973	578,845	494,902	462,769	429,853	439,712	532,738	275,911	247,742
栃木県	231,167	268,212	294,746	279,190	299,005	261,541	284,252	352,182	293,082	291,236	297,408	228,419	170,690	170,564	203,799
群馬県	280,141	370,837	289,038	287,190	329,073	328,845	351,394	395,822	353,428	278,086	250,982	232,848	197,207	182,546	165,866
埼玉県	619,699	611,538	712,223	628,673	664,527	630,988	712,487	818,745	753,855	580,959	542,731	489,714	438,082	289,772	343,253
千葉県	776,940	861,541	841,658	824,079	829,866	772,929	689,266	608,153	512,823	565,698	488,515	504,052	434,570	378,210	333,117
東京都	2,651,670	3,700,115	2,773,915	2,392,747	2,222,842	1,990,358	1,776,462	1,813,777	1,844,842	1,408,498	1,299,388	1,299,388	1,158,725	995,183	1,011,580
神奈川県	1,224,706	1,488,525	1,536,210	1,438,486	1,422,422	1,231,574	1,054,784	1,023,538	873,448	775,445	774,902	661,573	589,172	508,251	493,151
山梨県	221,399	225,687	250,930	228,252	299,408	275,648	248,256	296,430	272,274	240,339	238,859	227,249	199,894	172,886	157,533
長野県	312,389	326,202	342,732	315,007	360,250	332,314	410,750	513,316	480,882	388,170	348,897	293,178	208,456	177,842	187,512
関東合計	6,785,147	8,484,920	7,771,745	7,076,811	7,293,538	6,569,716	6,014,634	6,396,928	5,929,285	5,197,937	4,736,633	4,386,433	3,724,884	3,229,715	3,123,296

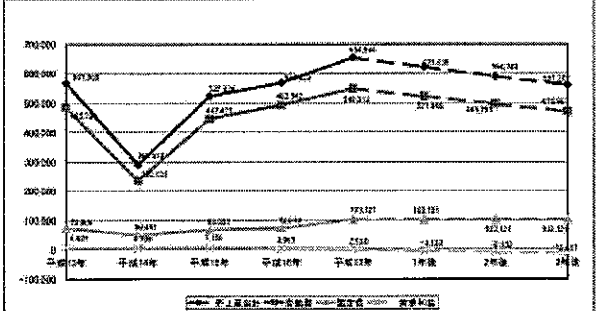
年度	3年度	4年度	5年度	6年度	7年度	8年度	9年度	10年度	11年度	12年度	13年度	14年度	15年度	16年度	17年度
北海道	1,308,146	1,632,342	1,836,373	1,638,893	1,974,128	1,951,958	1,820,828	2,161,720	1,839,726	1,740,081	1,640,830	1,464,994	1,206,954	1,122,143	1,068,883
東北	1,780,494	2,071,366	2,402,412	2,290,575	2,514,551	2,486,009	2,527,055	2,885,498	2,567,179	2,121,443	1,977,322	1,822,752	1,512,416	1,332,796	1,236,003
関東	6,785,147	8,484,920	7,771,745	7,076,811	7,293,538	6,569,716	6,014,634	6,396,928	5,929,285	5,197,937	4,736,633	4,386,433	3,724,884	3,229,715	3,123,296
北陸	1,629,296	1,250,749	1,431,513	1,338,098	1,601,106	1,518,014	1,463,055	1,632,284	1,551,082	1,318,550	1,238,982	1,141,705	955,143	874,448	864,250
中部	1,849,705	2,222,370	2,597,651	2,360,532	2,658,358	2,472,228	2,321,100	2,755,459	2,533,274	2,408,339	2,238,583	2,237,395	1,954,888	1,662,818	1,412,538
近畿	2,946,790	3,471,376	3,760,194	3,430,341	4,456,803	3,710,286	3,354,532	3,362,034	3,091,124	2,626,244	2,430,889	2,133,338	1,830,721	1,635,628	1,634,614
中国	1,472,640	1,721,479	1,851,338	1,589,793	1,763,854	1,653,841	1,652,946	2,032,571	1,832,973	1,592,982	1,476,139	1,342,541	1,222,902	1,046,879	1,000,192
四国	804,102	936,695	1,050,432	1,014,881	1,104,477	1,101,987	1,187,654	1,263,230	1,112,701	935,659	870,715	799,658	689,907	654,281	561,100
九州・沖縄	2,301,508	2,605,014	3,198,721	3,078,534	3,345,667	3,179,949	3,341,117	3,329,880	3,443,888	2,987,467	2,673,263	2,562,626	2,295,758	2,089,249	1,918,234
全国合計	20,277,788	24,636,304	25,910,382	23,763,458	28,712,782	24,546,685	23,676,127	26,429,584	24,003,297	20,908,817	19,281,356	17,891,390	15,443,964	13,707,897	12,831,296

Copyright (C) JWE Inc. 2009 All rights reserved. 日本マシナリア・エンジニアメント株式会社の許可なく複製・転載・配布することを禁止します。

そのほか推移した場合の経営予測

売上高が毎年5%ずつ減少した場合

年度	平成13年	平成14年	平成15年	平成16年	平成17年	1年後	2年後	3年後
売上高	567,985	539,610	512,824	487,583	463,804	440,614	418,583	407,154
営業利益	0	0	0	0	0	0	0	0
経常利益	557,865	529,418	502,924	478,675	454,984	432,238	410,144	398,207
純利益	485,738	457,131	431,411	407,542	384,319	361,648	339,555	327,987
固定費	71,806	72,491	73,395	74,518	75,872	77,467	79,312	81,425
費用合計	509,544	487,522	469,413	453,030	439,485	427,316	416,071	405,867
営業利益率	8.4%	8.3%	8.2%	8.1%	8.0%	7.9%	7.8%	7.7%
経常利益率	7.1%	7.0%	6.9%	6.8%	6.7%	6.6%	6.5%	6.4%
純利益率	8.6%	8.5%	8.4%	8.3%	8.2%	8.1%	8.0%	7.9%
営業利益	2,118	1,548	1,184	861	580	320	100	-109
経常利益	2,725	1,922	1,398	1,009	707	483	315	194



項目	13年度	14年度	15年度	16年度	17年度
売上高	567,985	539,610	512,824	487,583	463,804
営業利益	557,865	529,418	502,924	478,675	454,984
経常利益	485,738	457,131	431,411	407,542	384,319
純利益	412,389	383,642	358,024	334,542	311,117

年度	平成12年	平成14年	平成15年	平成16年	平成17年	1年後	2年後	3年後
売上高	37,122	10,628	30,287	46,020	64,998	69,231	63,892	55,920
営業利益	27,438	23,994	12,813	20,376	15,933	18,136	14,380	13,681
経常利益	1,816	28,000	21,551	29,553	14,828	14,264	13,668	13,100
純利益	65,464	47,622	84,651	28,953	65,213	33,728	61,027	62,211
営業利益率	73.8%	222.0%	42.3%	44.3%	24.5%	26.2%	22.6%	24.5%
経常利益率	4.9%	263.6%	70.8%	63.8%	22.8%	20.5%	19.5%	19.4%
純利益率	176.4%	443.3%	164.1%	62.7%	101.9%	47.8%	111.4%	113.6%

年度	平成12年	平成14年	平成15年	平成16年	平成17年	1年後	2年後	3年後
売上高	18,948	40,418	19,813	6,209	16,610	18,610	18,610	18,610
営業利益	26,790	18,610	17,650	12,878	25,403	24,334	23,318	22,350
経常利益	0	0	20,637	17,151	6,195	5,723	5,447	5,174
純利益	43,938	58,437	63,339	36,238	42,498	40,877	39,274	38,137
営業利益率	141.2%	46.0%	88.6%	208.2%	153.5%	146.5%	124.5%	119.9%
経常利益率	0%	0%	103.2%	275.3%	37.3%	30.8%	29.3%	27.8%
純利益率	228.9%	144.6%	320.0%	584.3%	256.0%	239.9%	221.2%	211.4%